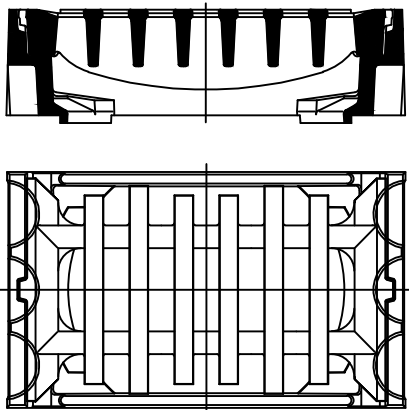
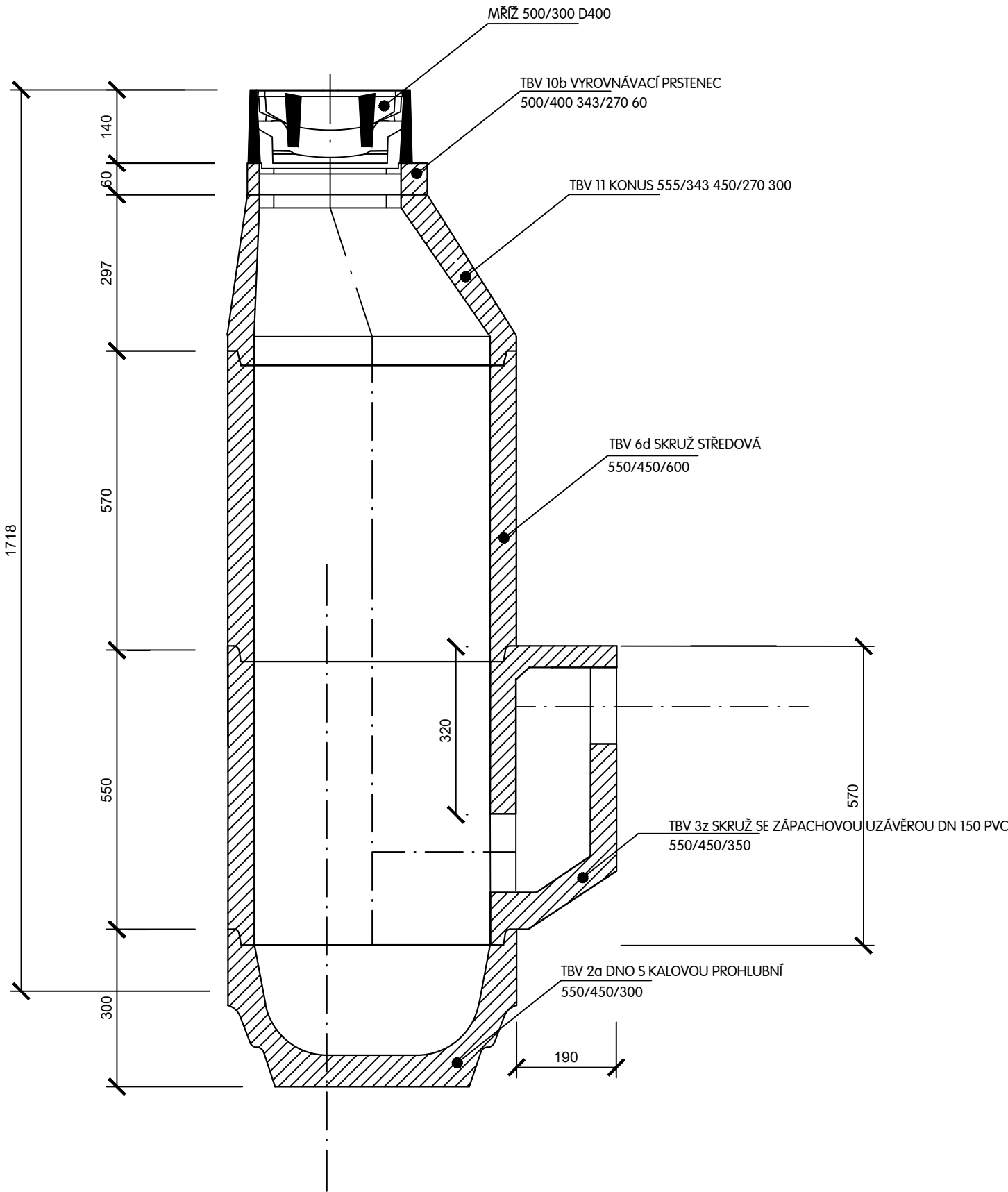


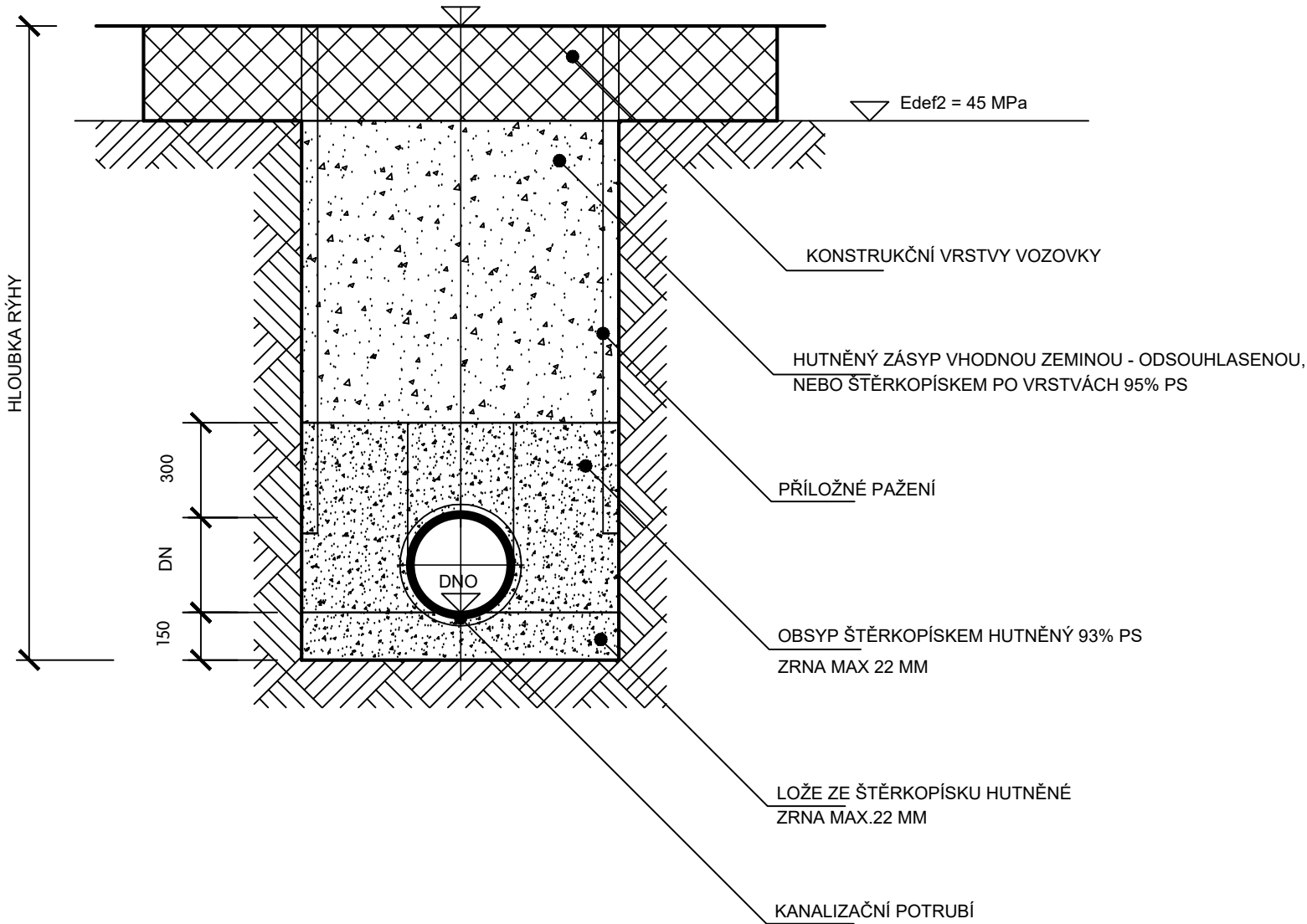
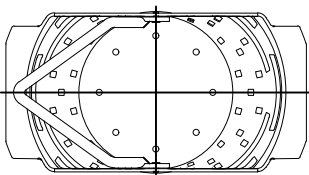
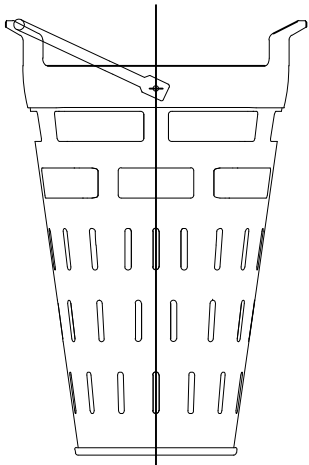
ULIČNÍ VPUST DN 450 - MŘÍŽ 500/300


VTOKOVÁ MŘÍŽ 500 x 300 D 400

PŘÍČNÝ ŘEZ ULOŽENÍ POTRUBÍ



BAHENNÍ KOŠ C3



VED. PROJEKTANT	ZODP. PROJEKTANT	VYPRACOVAL	KRESLIL	 K PILE 939/II, KLATOVY 339 01 tel. 376315118 projekceds@projekceds.cz	
ING. TOMÁŠ MACÁN	ING. TOMÁŠ MACÁN	ING. TOMÁŠ MACÁN	ING. TOMÁŠ MACÁN		
KRAJ	PLZEŇSKÝ	KAT.ÚZEMÍ	PAČEJOV	FORMÁT	A4
OBJEDNATEL	SÚSPK, OBEC PAČEJOV			DATUM	VIII/23
AKCE	III/18614 PAČEJOV – NÁDRAŽÍ, REKONSTRUKCE			ÚČEL	PDPS
				ČÍS.ZAKÁZKY	0620
				MĚŘÍTKO	1 : 10
OBSAH	BETONOVÁ ULIČNÍ VPUST SO101 KOMUNIKACE			ČÍS. PŘÍLOHY	ČÍS. KOPIE
				8	

TATO DOKUMENTACE VČETNĚ VŠECH PŘÍLOH JE DUŠEVNÍM VLASTNICTVÍM FIRMY MACÁN PROJEKCE DS s.r.o.. OBJEDNATEL TĚTO DOKUMENTACE JE OPRAVNĚN JI VYUŽÍT K ÚČELUM VYPLYVAJÍCÍM Z UZAVŘENÉ SMLOUVY. JINÉ OSOBY JAK PRÁVNICKÉ TAK FYZICKÉ NEJSOU BEZ PŘEDCHOZÍHO VÝSLOVNÉHO SOUHLASU OBJEDNATELE OPRAVNĚNY TUTO DOKUMENTACI ANI JEJÍ ČÁSTI VYUŽÍVAT, KOPÍROVAT NEBO ZPŘÍSTUPNIT JINÝM OSOBÁM.